

# Poggio dei Fiori



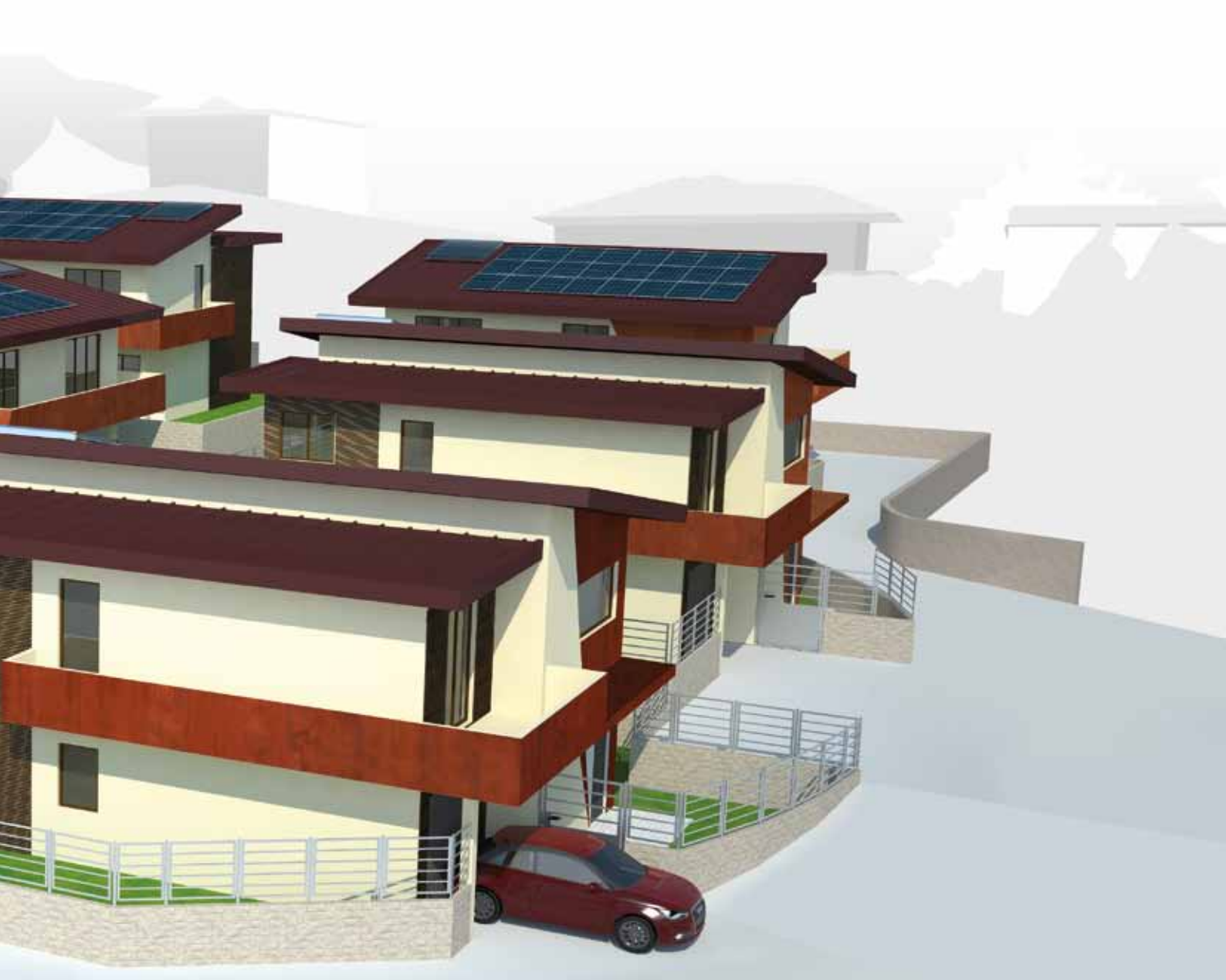
residenze antisismiche ecosostenibili Classe A+

in Poggio Pienze - L'Aquila





qualità, design e tecnologia per  
vivere in classe A+



è un'iniziativa



[www.energeen.com](http://www.energeen.com)



Energieen, già azienda leader nel settore delle energie rinnovabili, opera dal 2006 con significativi risultati in molteplici campi d'attività. La continua ricerca di soluzioni e tecnologie d'avanguardia e la grande attenzione alle risorse umane si è tradotta nel tempo in importantissime esperienze.

Forte della robustezza ed affidabilità dei propri prodotti, Energieen, unica sul mercato, propone le proprie case con la formula del "chiavi in mano", come unici apparati tecnologici di cui sin dall'acquisto sono noti:

Prezzo - Prestazioni - Consumi - Garanzie

Strategia aziendale è quella di non subappaltare alcuna delle attività realizzative in modo che sia univocamente definita la responsabilità del risultato finale; tale scelta offre il vantaggio di non dover coordinare le azioni delle ditte appaltatrici con i rischi aggiuntivi legati alle interferenze tra le varie lavorazioni.

Ad oggi offriamo un'ampia gamma di servizi per le famiglie, l'industria, i privati e gli enti pubblici, beneficiando dei traguardi conquistati e di un collaudato sistema di gestione delle commesse.

[www.energeen.com](http://www.energeen.com)

# Poggio dei Fiori



residenze antisismiche ecosostenibili Classe A+  
in Poggio Picenze - L'Aquila



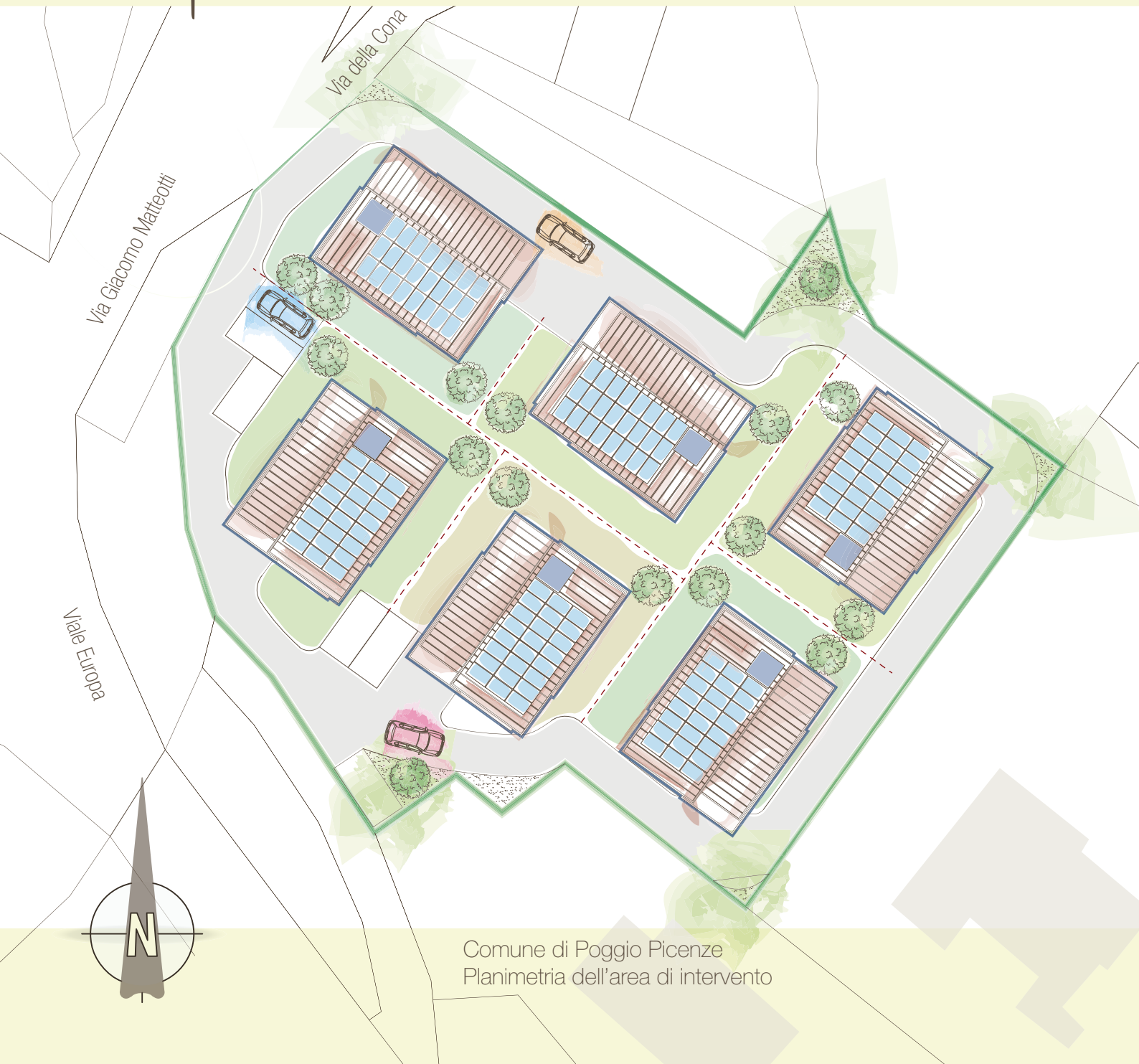
Immerso nel tessuto urbano del Comune di Poggio Picenze, in uno scenario che beneficia dell'immediata vicinanza al Parco Nazionale del Gran Sasso e Monti della Laga, pur godendo di un'ampia scelta di servizi e collegamenti, nascerà *Poggio dei Fiori*: un complesso di sei ville unifamiliari di grande pregio, costruite con materiali e tecnologie di assoluta qualità.

Progettato in maniera inedita ed originale, con le soluzioni tecniche mirate ad ottenere il massimo in termini di sicurezza antisismica e prestazioni energetiche, *Poggio dei Fiori* offrirà il privilegio di abitare nel verde con le comodità dei servizi cittadini. A pochi minuti infatti: supermercati, scuole, farmacie, gallerie commerciali e una serie di comodissimi collegamenti con il centro della Città dell'Aquila.

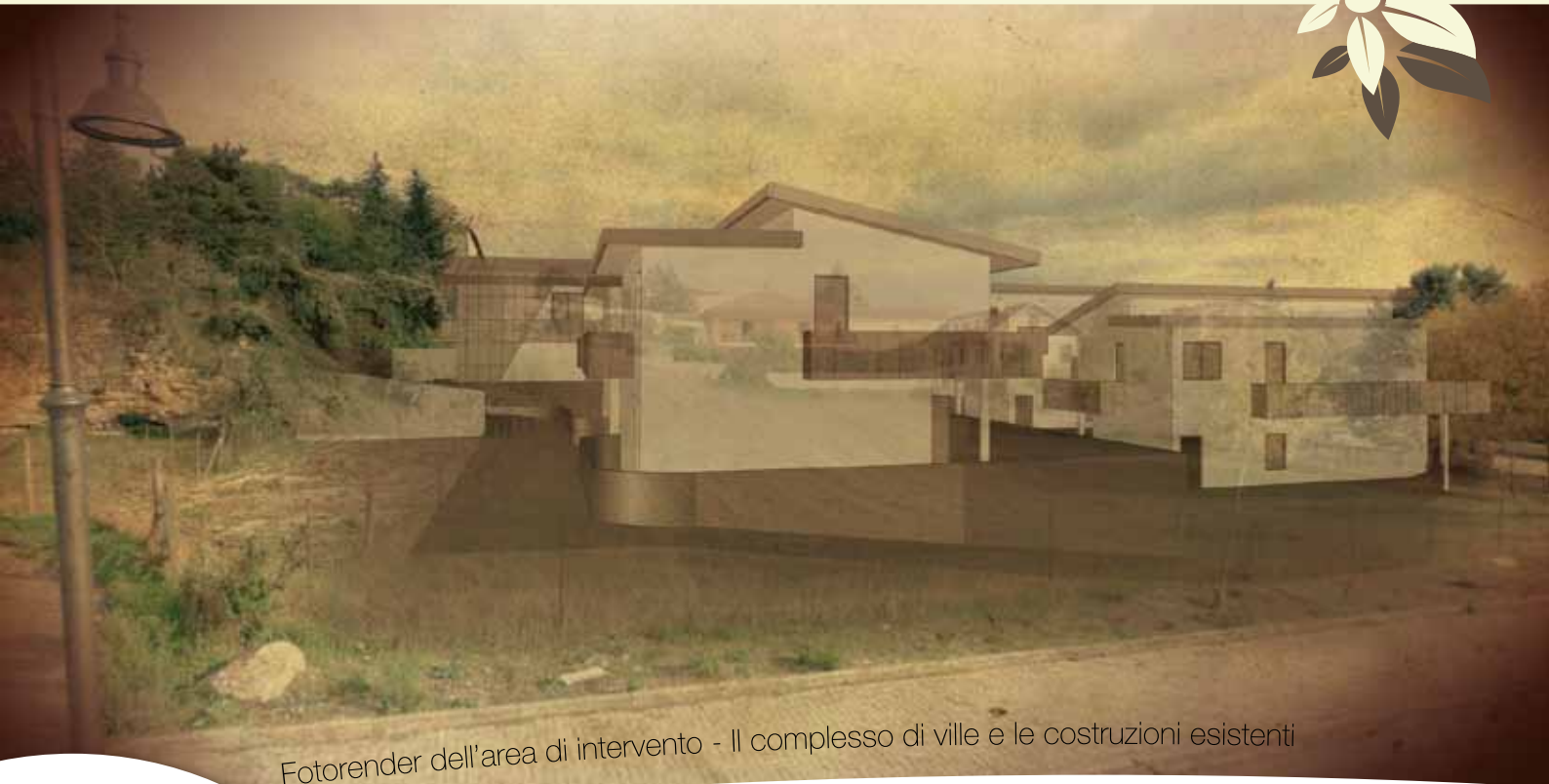
Particolarmente agevolati sono anche gli spostamenti da e per Pescara/Roma tramite la S.S.17 e l'autostrada A24, il cui ingresso "L'Aquila Est" è raggiungibile in circa 5 minuti da *Poggio dei Fiori*.



# il Complesso



Comune di Poggio Pienze  
Planimetria dell'area di intervento



Fotorender dell'area di intervento - Il complesso di ville e le costruzioni esistenti



Abbiamo pensato questo complesso di ville non come un semplice intervento edilizio, bensì con lo scopo di realizzare un prototipo di villaggio abitativo ecosostenibile in cui la qualità della vita sia garantita dalla luminosità degli ambienti interni, dalla sensazione di benessere dei materiali utilizzati e dai costi di gestione estremamente contenuti, frutto dell'impiantistica utilizzata.

Poggio dei Fiori vede applicato tutto il know-how che Energeen ha sviluppato ed aggiornato negli anni, la professionalità dei nostri progettisti, la qualità delle nostre squadre operative.

Il risultato è di altissimo pregio, il design e la scelta dei materiali conferiscono a Poggio dei Fiori un carattere di assoluta esclusività.



L'architettura di design si fa portatrice  
di una nuova **filosofia dell'abitare**

in cui l'uomo si muove all'interno di strutture che ricreano un  
ambiente sano ed esteticamente piacevole.





Nel progettare l'orientamento di ogni singola unità abitativa abbiamo tenuto presente lo stretto rapporto con il territorio, con la natura circostante e gli edifici già esistenti.

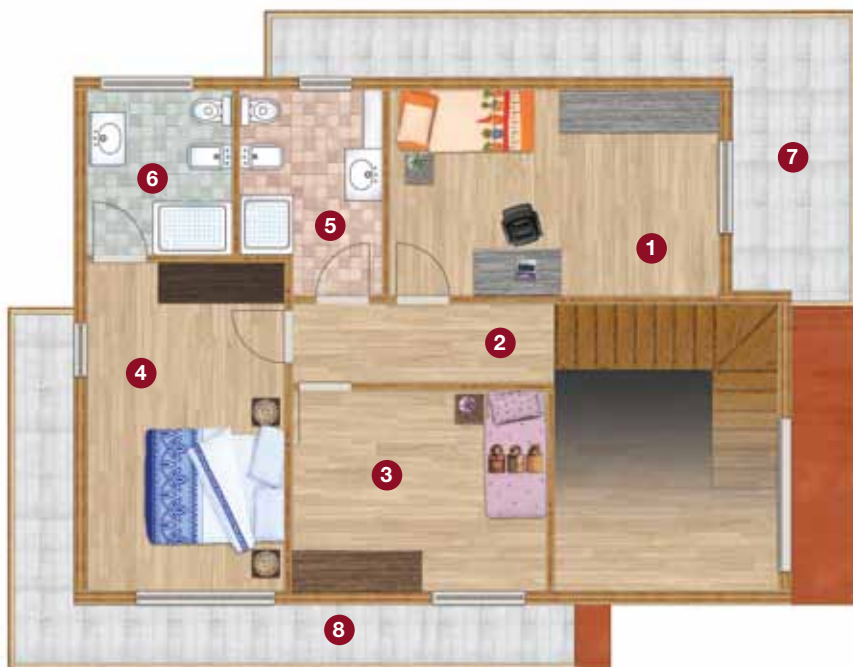
Gli accessi indipendenti, i giardini di cui è dotata ognuna delle ville e la grande luminosità degli ambienti realizzati offrono un grande confort abitativo e una qualità di vita garantita.



piano terra

- 1** - ingresso dell'unità abitativa
- 2** - soggiorno - mq 32.18
- 3** - cucina abitabile - mq 12.66
- 4** - disimpegno
- 5** - bagno - mq 5.15
- 6** - garage - mq 15.60
- 7** - locale tecnico - mq 2.70

quelle che presentiamo sono delle proposte di suddivisione flessibile degli spazi che andremo a realizzare: ogni soluzione può essere personalizzata in base alle esigenze del cliente



piano primo  
tipologia 1

- 1 - camera 1 - mq 15.60
- 2 - disimpegno
- 3 - camera 2 - mq 11.73
- 4 - camera 3 - mq 14.94
- 5 - bagno 1 - mq 6.24
- 6 - bagno 2 - mq 5.50
- 7 - balcone 1
- 8 - balcone 2

piano primo  
tipologia 2

- 1 - studio - mq 12.00
- 2 - disimpegno
- 3 - lavanderia - mq 5.78
- 4 - camera 1 - mq 15.08
- 5 - camera 2 - mq 13.26
- 6 - bagno - mq 8.30
- 7 - balcone 1
- 8 - balcone 2





Il soggiorno, l'ampia porta finestra che si affaccia sul giardino, l'ingresso della cucina



Un esempio di camera da letto

## strutture portanti in multistrato X-Lam

Il Legno è una risorsa naturale dalle caratteristiche di efficienza e duttilità non comuni a nessun altro materiale.

*Vivere l'esperienza dell'abitare un edificio in legno significa godere di un ambiente le cui altissime prestazioni energetiche offrono benessere e contenimento dei costi di gestione.*

Il sistema costruttivo X-Lam è costituito da pannelli di legno di conifera (pino, abete, ecc) tagliato secondo le fasi lunari allo scopo di inalterare i naturali equilibri boschivi, assemblato a strati incrociati in assenza di formaldeide e trattato su essiccatoi che bilanciano la percentuale di umidità del legno allo scopo di realizzare la massima efficienza e resistenza strutturale antisismica.

Grazie a questo processo produttivo si ottiene un risultato di assoluta resistenza alle sollecitazioni meccaniche tale da permettere l'utilizzo per solai, pareti, tetti, solette, sia in campo di edilizia residenziale sia per uffici, capannoni, insediamenti produttivi, attività commerciali, e ampliamenti.



# solai, pareti e coperture



## dettaglio interno parete

- Finitura interna parete
- Controparete in cartongesso
- Isolante in lana minerale
- Freno vapore
- Pannello portante in multistrato X-Lam
- Membrana impermeabilizzante

Pavimento in parquet

Listelli per posa parquet

## dettaglio solaio

- Guaina impermeabilizzata
- Massetto alleggerito per impianti
- Telo protettivo
- Isolante polistirene estruso
- Morale in abete

Getto di completamento

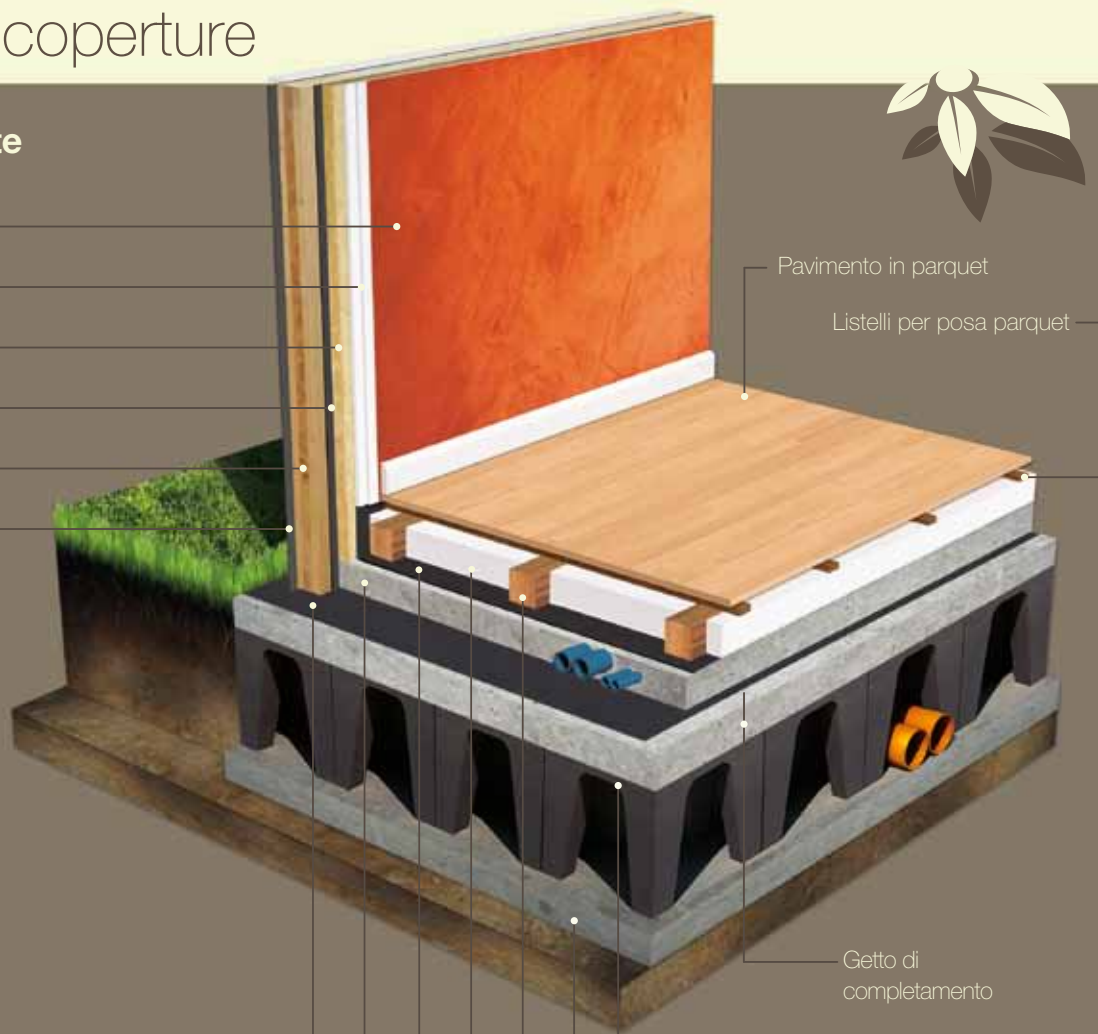
Platea di fondazione

### Vespaio Aerato:

questo sistema prevede la realizzazione di una "camera d'aria" attraverso l'utilizzo di casseforme modulari in materiale plastico riciclato (igloo), che formano un vuoto sanitario allo scopo di eliminare l'umidità e impedire l'accumulo del gas radon.

L'intercapedine risultante è utilizzata come vano tecnico per il passaggio delle tubazioni sanitarie o di eventuale impiantistica.

Questo sistema inoltre realizza una condizione di grande solidità strutturale, limitando ogni possibilità di cedimento.



# Specifiche Tecniche

dettaglio esterno parete  
**con finitura in legno**



Pannello portante in multistrato X-Lam

Manto di scorrimento

Morali in abete

Isolante in polistirene estruso

Morali in abete

Finitura esterna in perlina

dettaglio esterno parete  
**con finitura tinteggiata**

Pannello portante in multistrato X-Lam

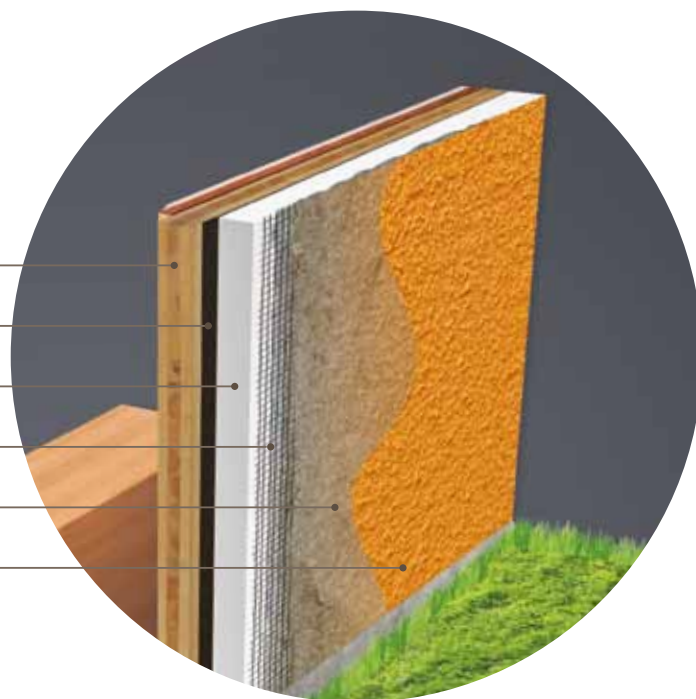
Manto di scorrimento

Isolante in polistirene estruso

Rete porta-intonaco

Intonaco

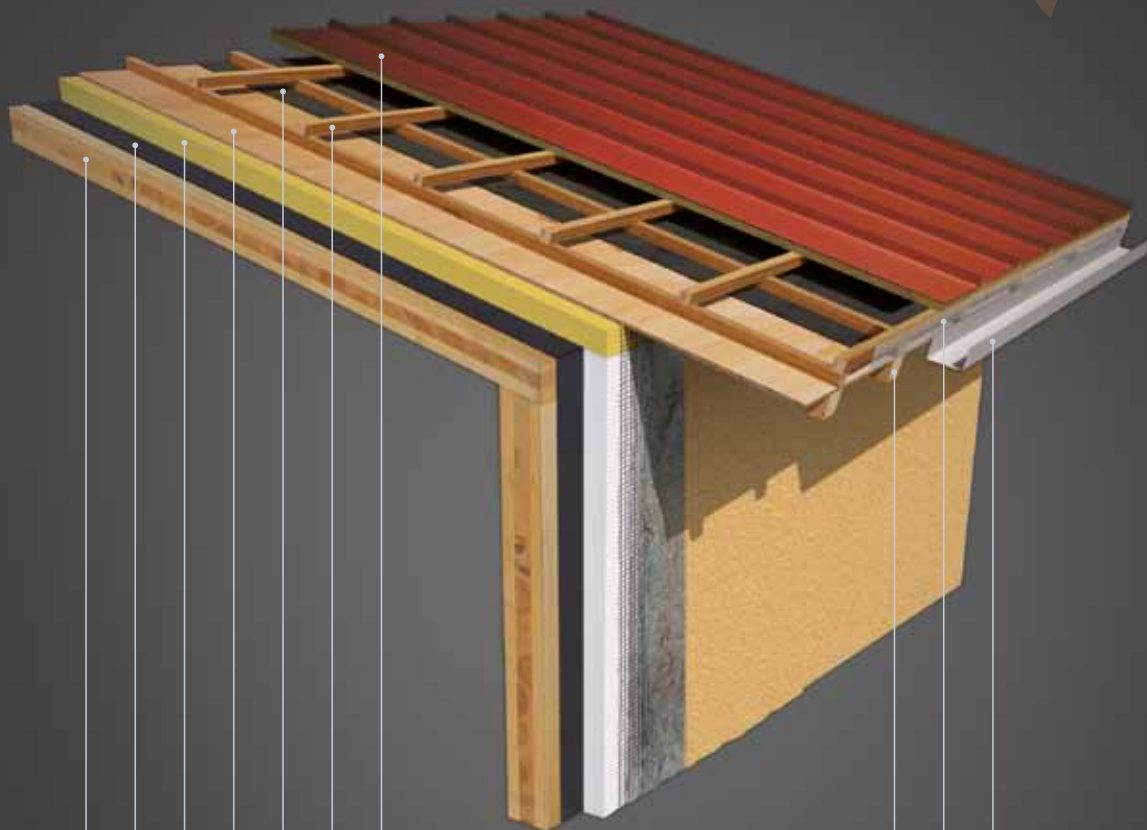
Finitura esterna in tinteggiatura







## dettaglio copertura **tetto ventilato**



Lamiera grecata antirumore

Doppia listellatura per  
la ventilazione

Telo impermeabilizzante

Tavolato in abete

Polistirene espanso

Freno vapore

Pannello portante in  
multistrato X-Lam

Travetti per  
sporto di gronda

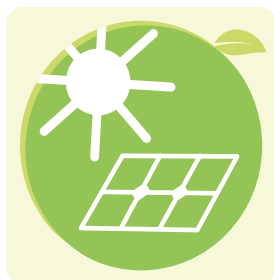
Rete para-passeri

Canale di  
gronda

# Tecnologie integrate



Le sei villette di *Poggio dei Fiori* sono concepite per un futuro sostenibile: non solo materiali innovativi ma l'integrazione di tutte le tecnologie attualmente disponibili in materia di risparmio energetico ed ecosostenibilità.



Fotovoltaico



Solare Termico



Pompa di Calore



Domotica

## La soluzione impiantistica più completa.

Consente il massimo confort abitativo, con infiniti vantaggi in termini di costi di gestione e manutenzione creando la condizione di **autosufficienza energetica**, a emissioni zero.

Il vero valore aggiunto delle nostre case è rappresentato dalla logica progettuale, in grado di captare dagli elementi naturali tutto il fabbisogno necessario per vivere.

Le sei ville di *Poggio dei Fiori* non necessitano di essere allacciate alla rete del gas, riscaldamento e cottura dei cibi sono possibili grazie all'utilizzo di vetilconvettori (fan-coil) e fornelli a induzione.



Un impianto fotovoltaico è un sistema di elementi totalmente modulare adattabile all'esigenza di qualsiasi tipo di utenza, dalla famiglia all'industria.

Gli impianti fotovoltaici offrono un'ampia serie di vantaggi, prima tra tutti la grande redditività, inoltre non necessitano di costi di manutenzione ed hanno una vita tecnica di circa 30/40 anni, ma soprattutto garantiscono la possibilità di produrre energia elettrica senza costi ed a emissioni zero.

## Schema di impianto fotovoltaico



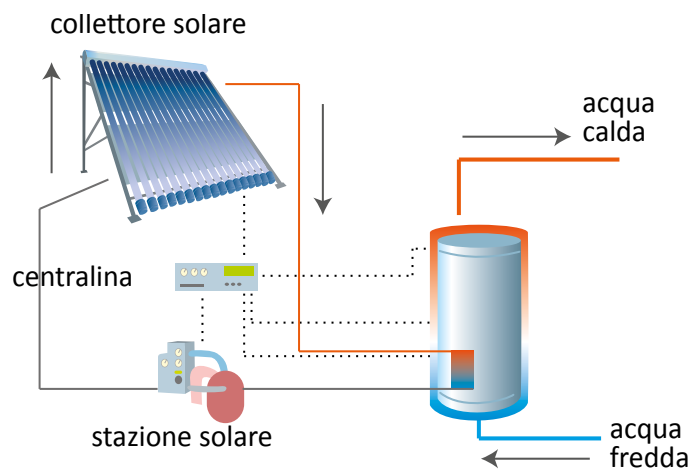
Ogni sistema costruttivo di Energieen nasce con l'obiettivo di creare il raggiungimento dei requisiti termici, acustici e di salubrità. Per le nostre coperture utilizziamo la migliore selezione di materiali per isolamento e coibentazione, realizziamo la totale integrazione di solare termico e fotovoltaico.



Un impianto solare termico sfruttando l'energia solare e senza alcuna immissione nociva nell'atmosfera produce energia termica raccolta sotto forma di acqua calda.

Può essere utilizzato a livello domestico per acqua calda sanitaria e riscaldamento degli ambienti o in campo industriale, negli insediamenti produttivi del settore alimentare, nei centri benessere e termali, nelle strutture ricettive, in palestre e centri sportivi.

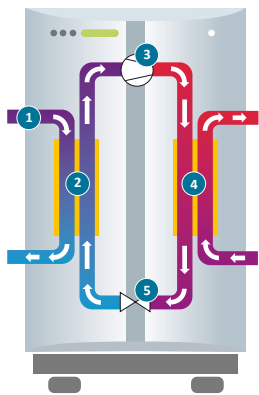
## Schema di impianto Solare Termico





## l'energia intelligente

Il principio su cui si basano gli impianti a pompa di calore è quello di **spostare l'energia termica esistente nell'atmosfera**, non quello di crearla. Le pompe di calore, nonostante necessitino di energia elettrica per il loro funzionamento, contribuiscono alla conservazione delle fonti primarie e pertanto sono da considerarsi a tutti gli effetti una forma di **energia rinnovabile**.



### Come funziona una Pompa di Calore

1. Un fluido circola in un circuito collettore e assorbe energia termica dal terreno, dall'aria o dall'acqua.
2. In uno scambiatore di calore (anche detto evaporatore) il fluido surriscaldato cede calore
3. Il compressore crea la differenza di pressione che permette il ciclo ed innalza la temperatura del fluido

4. Attraverso uno scambiatore (detto condensatore) viene ceduto il calore prodotto all'acqua per il riscaldamento o per uso sanitario
5. Una valvola di espansione abbassa la pressione del fluido, che torna all'evaporatore per ricaricarsi di nuova energia.

Con una pompa di calore è possibile personalizzare una soluzione che soddisfi tutte le esigenze, compresi riscaldamento, climatizzazione, acqua calda sanitaria, riscaldamento per eventuali piscine, oppure la creazione di un clima speciale solo per alcuni specifici locali (per esempio una cantina per la conservazione di vini o alimenti).

È possibile combinare questo tipo di soluzioni con le funzioni base della pompa di calore, ciò significa che non è necessario investire in diversi dispositivi, come, ad esempio, l'aria condizionata o unità di raffreddamento. Inoltre, è del tutto possibile (e consigliato) integrare una pompa di calore con altre fonti energetiche, come i collettori solari termici e il fotovoltaico.

Le ville di Poggio dei Fiori sono tutte dotate di questo sistema, una soluzione integrata progettata e installata da Energieen chiavi in mano, per garantire qualità di vita e contenimento dei costi.



La domotica è una tecnologia innovativa capace di migliorare e reinventare il modo in cui le persone vivono e lavorano. Offre soluzioni integrate per il controllo dell'illuminazione, dei componenti motorizzati, dei dispositivi audio/video, dei sistemi di sicurezza, degli impianti per la climatizzazione e il riscaldamento degli ambienti. Energeen è in grado di offrire ai propri clienti prodotti di alta qualità e soluzioni chiavi in mano per la completa automazione e gestione intelligente degli spazi abitativi e operativi.

### Caratteristiche e Vantaggi dei sistemi domotici Energeen per le ville di Poggio dei Fiori:

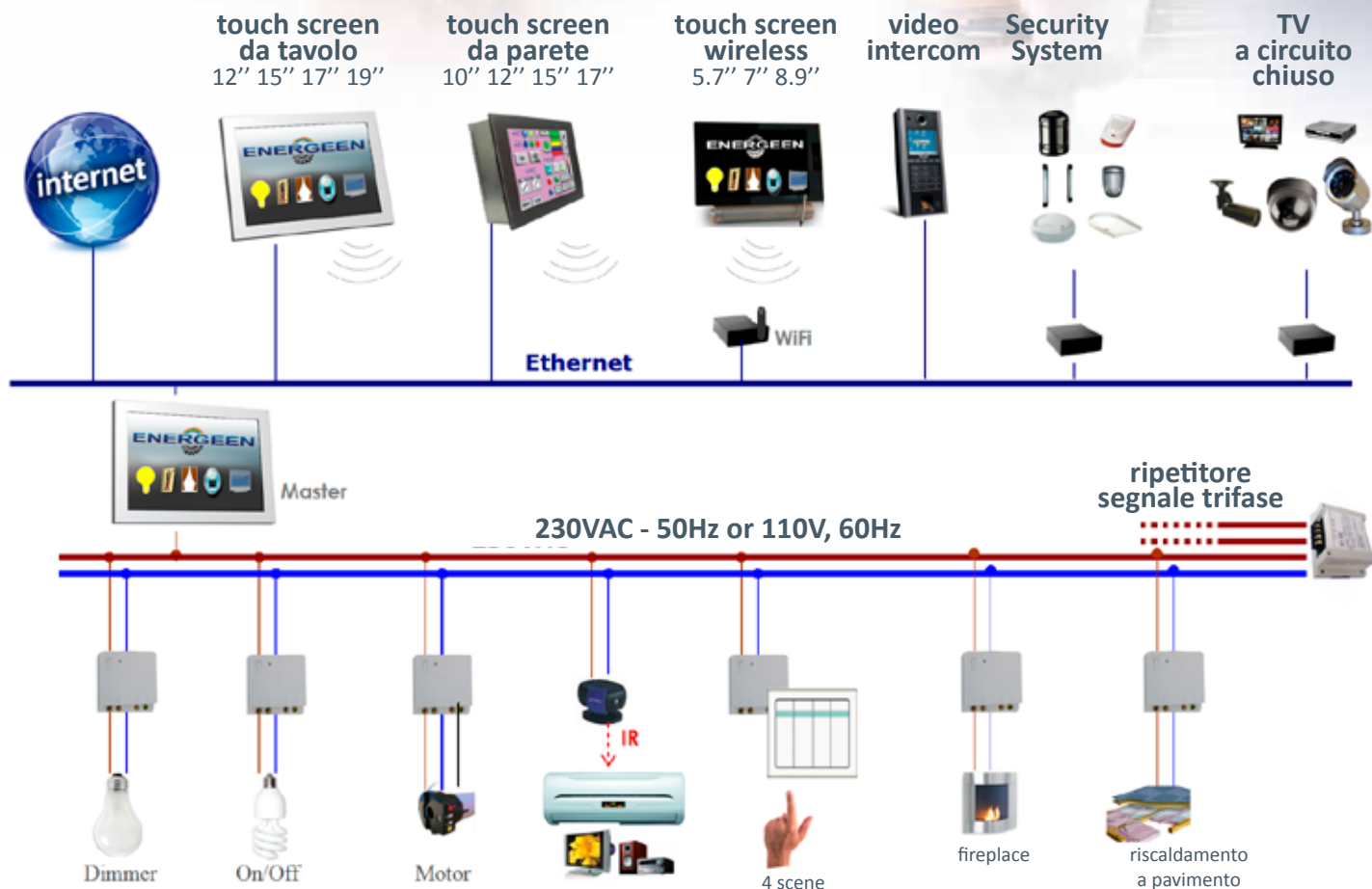
- **Monitoraggio e controllo** tramite touchscreen con interfaccia grafica di tutti i dispositivi elettrici, audio-video-tv, illuminazione, allarme, riscaldamento e climatizzazione;
- **Flessibilità d'uso**: tutti i dispositivi possono essere programmati con settaggi standard e attuati tramite timer o rilevazione meteo automatica
- **Risparmio energetico**: il sistema spegne automaticamente i dispositivi inutilizzati oppure ne adegua i consumi a settaggi precedentemente impostati riducendo i costi di gestione
- **Controllo remoto**: tutti i dispositivi possono essere controllati e attivati anche a distanza tramite cellulare, smartphone o tablet
- **Design**: il sistema è progettato per integrarsi con qualsiasi design d'interni



controllo sistema da remoto  
ovunque nel mondo



layout di sistema:





Poggio dei Fiori

è un'iniziativa

**ENERGEEEN**

info: 348. 7931181



[www.energeen.com](http://www.energeen.com)